

รายงานสถิติเกี่ยวกับการติดตั้งระบบ GPS

ณ วันที่ 8 กรกฎาคม 2564

1. จำนวนผู้ให้บริการ GPS ที่เชื่อมต่อข้อมูลกับกรมการขนส่งทางบก 190 ราย
 2. จำนวนผู้ให้บริการ GPS และจำนวนรุ่น GPS ที่ได้รับการรับรองจากกรม

จำนวนผู้ให้บริการ GPS ที่ได้รับการรับรองจากกรม (ราย)	จำนวนรุ่น GPS ที่ได้รับการรับรองจากกรม (รุ่น)
143	472

3. จำนวนรถที่เชื่อมต่อข้อมูลกับศูนย์ GPS

รถโดยสารประจำทาง	รถโดยสารไม่ประจำทาง	รถบรรทุกไม่ประจำทาง	รถบรรทุกส่วนบุคคล	รถอื่นๆ	รวม
20,823	51,480	143,391	245,651	51,459	512,804

4. จำนวนรถที่ต้องติดตั้ง GPS และที่ติดตั้ง GPS แล้ว

ประเภทรถ	จำนวนรถที่ต้องติดตั้ง GPS (คัน)	จำนวนรถที่ติดตั้ง GPS แล้ว (คัน)	รถที่ติดตั้ง GPS แล้ว (ร้อยละ)	ความเร็วเกิน (คัน)	ร้อยละของรถที่ใช้ความเร็วเกิน	ความเร็วสูงสุด (กม./ชม.)	ความเร็วเกินเฉลี่ย (กม./ชม.)
รถโดยสาร							
•ประจำทาง	18,134	17,017	93.84	108	0.63	125	97.47
- หมวด 1	4,670	3,553	76.08				
- หมวด 2	6,705	6,705	100.00				
- หมวด 3	6,759	6,759	100.00				
•ไม่ประจำทาง	51,480	51,480	100.00	157	0.30	124	99.30
รวมรถโดยสาร	69,614	68,497	98.40	265	0.39		98.55
รถบรรทุก							
•ไม่ประจำทาง	150,657	143,391	95.18	184	0.13	119	99.33
•ส่วนบุคคล	251,732	245,651	97.58	127	0.05	116	99.54
รวมรถบรรทุก	402,389	389,042	96.68	311	0.08		99.42
รวมทั้งหมด	472,003	457,539	96.94	576	0.13		99.02

5. จำนวนรถตู้โดยสารที่ต้องติดตั้ง GPS และที่ติดตั้ง GPS แล้ว

ประเภทรถ	จำนวนรถที่ต้องติดตั้ง GPS (คัน)	จำนวนรถที่ติดตั้ง GPS แล้ว (คัน)	รถที่ติดตั้ง GPS แล้ว (ร้อยละ)	ความเร็วเกิน (คัน)	ร้อยละของรถที่ใช้ความเร็วเกิน	ความเร็วสูงสุด (กม./ชม.)	ความเร็วเกินเฉลี่ย (กม./ชม.)
•ประจำทาง	9,269	8,379	90.40				
- หมวด 1	3,054	2,473	80.98				
- หมวด 2	3,013	2,877	95.49	38	1.32	116	98.18
- หมวด 3	3,202	3,029	94.60				
•ไม่ประจำทาง	26,079	22,139	84.89				
รวมทั้งหมด	35,348	30,518	86.34				

6. จำนวนรถโดยสาร 2 ชั้น ที่ต้องติดตั้ง GPS และที่ติดตั้ง GPS แล้ว

ประเภทรถ	จำนวนรถที่ต้องติดตั้ง GPS (คัน)	จำนวนรถที่ติดตั้ง GPS แล้ว (คัน)	รถที่ติดตั้ง GPS แล้ว (ร้อยละ)	ความเร็วเกิน (คัน)	ร้อยละของรถที่ใช้ความเร็วเกิน	ความเร็วสูงสุด (กม./ชม.)	ความเร็วเกินเฉลี่ย (กม./ชม.)
•ประจำทาง	1,263	1,263	100.00	10	0.79	106	96.10
•ไม่ประจำทาง	4,853	4,225	87.06	8	0.19	109	99.25
•ส่วนบุคคล	32	18	56.25	0	0.00	0	0.00
รวมทั้งหมด	6,148	5,506	89.56	18	0.33		97.50

7. จำนวนรถพยาบาลที่เชื่อมต่อข้อมูลกับศูนย์ GPS

หน่วย : คัน

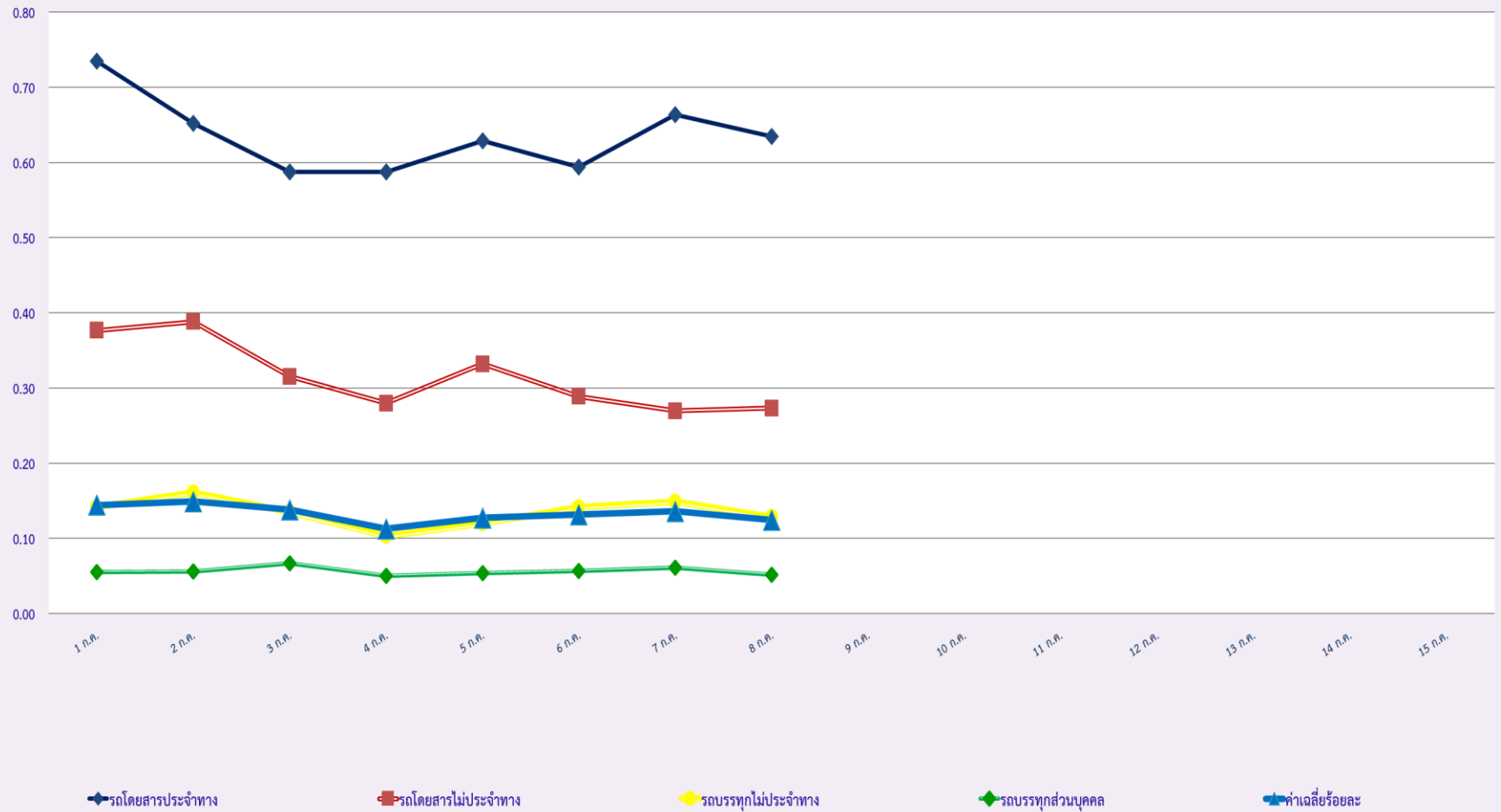
รย.1	รย.2	รย.3	รวม
951	182	15	1,148

รายงานสถิติความเร็วเกินของรถตู้โดยสารประจำทาง หมวด 2 (บขส.)

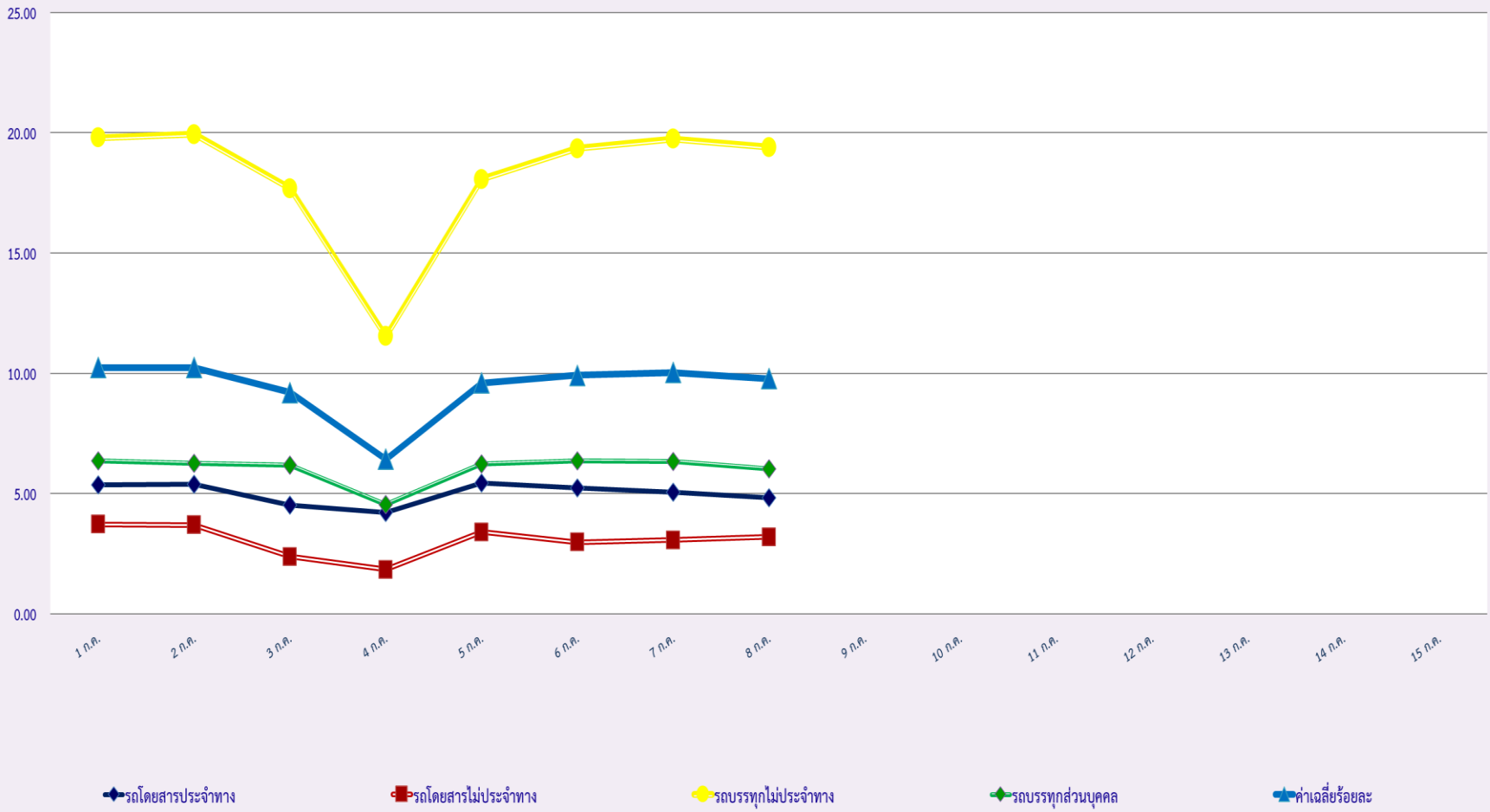
ประจำเดือน กรกฎาคม 2564

พื้นที่		วันที่														
		1 ก.ค.	2 ก.ค.	3 ก.ค.	4 ก.ค.	5 ก.ค.	6 ก.ค.	7 ก.ค.	8 ก.ค.	9 ก.ค.	10 ก.ค.	11 ก.ค.	12 ก.ค.	13 ก.ค.	14 ก.ค.	15 ก.ค.
กรุงเทพมหานคร	จำนวน(คัน)	2	2	2	5	4	2	1	3							
	ร้อยละ	0.07	0.07	0.07	0.17	0.14	0.07	0.03	0.10							
ทั่วประเทศ	จำนวน(คัน)	44	42	46	56	45	40	39	38							
	ร้อยละ	1.53	1.46	1.60	1.95	1.56	1.39	1.36	1.32							

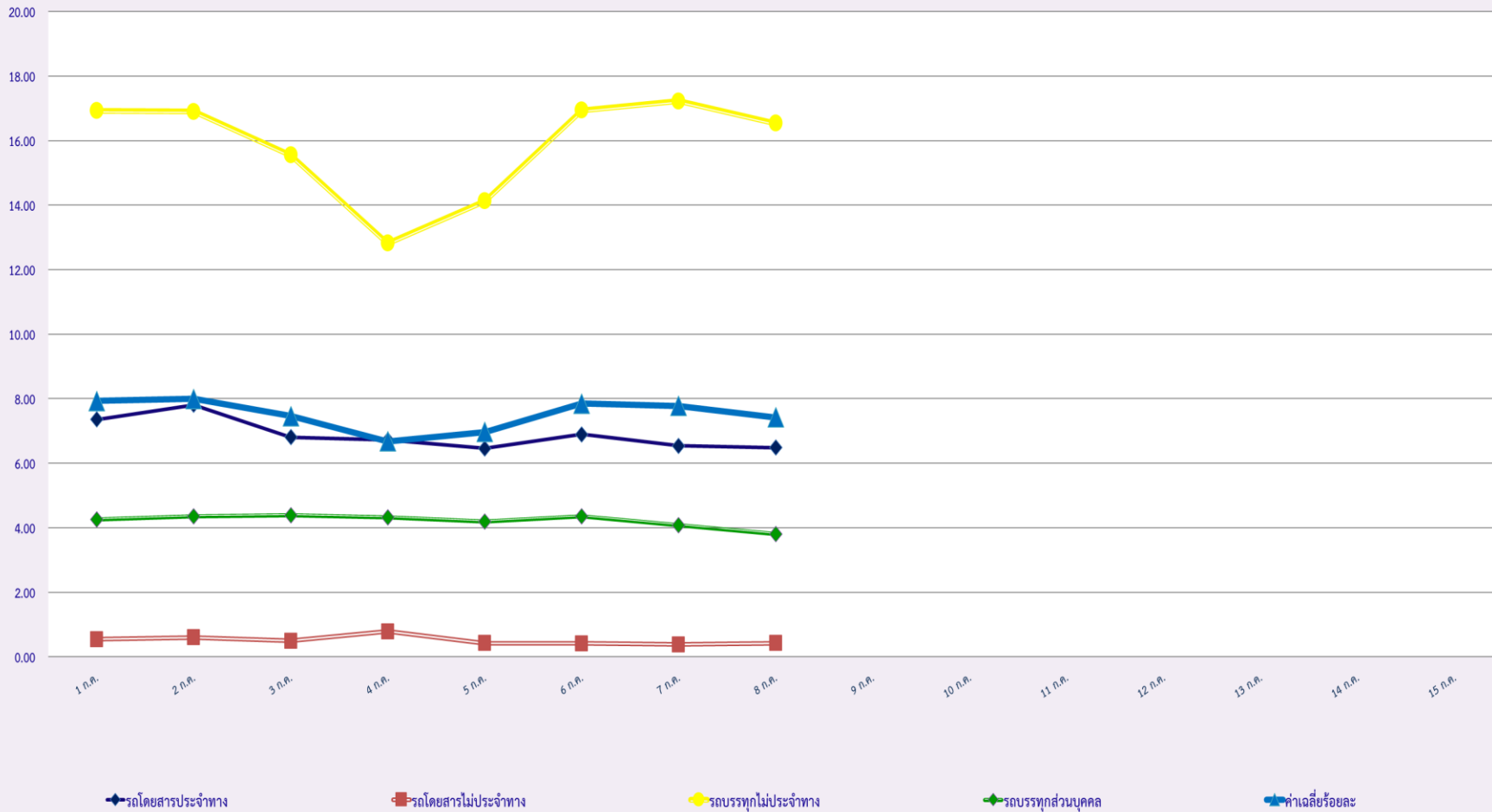
สถิติรถที่มีความเร็วเกินในรถแต่ละประเภท (ร้อยละ)



สถิติการไม่แสดงตนของพนักงานขับรถในรถแต่ละประเภท (ร้อยละ)



สถิติระยะเวลาการทำงานเกินของพนักงานขับรถในแต่ละประเภท (ร้อยละ)



สถิติรถตู้โดยสารประจำทาง หมวด 2(บขส.)ที่มีความเร็วเกิน (ร้อยละ)

